

基礎から学ぶ

経営計画作成塾

【土・日コース】

初めて経営計画書を作成する方、もう一度基礎から経営計画を学びたい方のための講座です。
また、1日目の講義終了後、受講者交流会（名刺交換会）を予定しています。

日時

平成28年10月29日（土） 13:00～18:00
10月30日（日） 9:00～12:00

会場

中小企業大学校 直方校（直方市永満寺1463-2）

対象者・募集人数

経営計画作成の基礎知識の習得を希望する方 **20名**

応募方法

本紙裏面の申込書をFAXまたはメールで事務局まで送付
申込書は下記アドレスからもダウンロードできます。

<http://chikuhou-smbsa.jimdo.com/>

お問い合わせ・お申し込み先

〒820-0040 飯塚市吉原町6-12

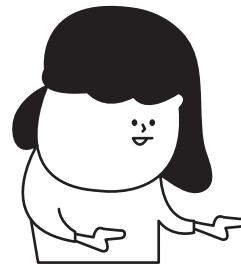
筑豊地域中小企業支援協議会

（事務局：福岡県飯塚中小企業振興事務所）

TEL 0948-22-3561

FAX 0948-21-0365

e-mail iizuka-sm@pref.fukuoka.lg.jp



受講料
無料



講師 (株) 創造経営センター

齋藤 勝美 氏

大学卒業後、専門商社を経て、大手会計事務所に10年間勤務。
平成6年1月、株式会社創造経営センターに入社、コンサルティング事業部在籍、現在に至る。

ゼネラルコンサルタントとして、卸売業、物流業、医療機関、福祉施設、薬局などの中小・中堅企業の経営診断・指導、新規創業支援等に携わる。

また、独立行政法人中小企業基盤整備機構が運営する中小企業大学校各校にて民間・支援担当者・診断士養成課程・中小企業経営改善計画策定支援研修の各コース・セミナーで財務分析・経営計画・利益計画・経営改善計画・新規創業支援に関する講師を務める。

資格

創造経営コンサルタント（会計情報）（登録番号182）

（一般社団法人全日本能率連盟登録資格）

認定登録医療経営コンサルタント（登録番号02-0686）

（公益社団法人日本医療経営コンサルタント協会認定資格）

- 日々の経営の基礎となる「経営計画」について、基本的な考え方や作成の仕方を、2日間で学びます。
また、1日目の講義終了後、参加者交流会を予定しています。
- 今まで、経営計画を作成したことがない方、もう一度勉強したい方のご参加をお待ちしています。
- 経営者だけではなく、中小企業支援機関の方のご参加も歓迎いたします。

主催 筑豊地域中小企業支援協議会・飯塚商工会議所

筑豊地域中小企業支援協議会事務局 行
FAX 0948-21-0365

基礎から学ぶ

経営計画作成塾

【土・日コース】

受講申込書

必要事項をご記入の上、平成28年10月21日（金）までにお申し込みください。

ご希望の項目に○をご記入ください。

お申込者	フリガナ		交流会	宿泊	夕食
	お名前				
	携帯電話				

自宅

会社

会社名や屋号を
ご記入ください。

ご連絡先	〒				
	TEL		FAX		
	e-mail				

この申込書でいただいた個人情報は、主催者からの各種連絡・情報提供以外に利用することはありません。

ご注意事項

- 受講料は無料です。
- 交流会（名刺交換会）は有料となっています。
参加費：2000円 軽食・飲物（アルコール・ソフトドリンク）付
- 直方校での宿泊も可能です。
一泊 3000円（朝食付 税込）
- 交流会終了後、夕食（定食）をご希望の方は680円でご準備いたします。（予約が必要です。）

※アルコールを飲まれる方は、絶対に運転をしないようにしてください。

お問合せ

筑豊地域中小企業支援協議会（事務局：福岡県飯塚中小企業振興事務所）

TEL：0948-22-3561

FAX：0948-21-0365

〒820-0040 飯塚市吉原町6-12 飯塚市商工会議所ビル4階