

# 歩行者通行量調査

平成28年3月25日(金)・27日(日)

飯塚商工会議所

調査地点別歩行者数の推移（平成19年～28年）（※パレードを除いた集計）

【 平 日 】

地点	調査地	19年	20年	21年	22年	23年	24年	25年	26年	27年	28年	前回比
	天 気	晴	晴	晴	晴	晴	曇	曇	晴	晴	晴	
1	下本町	4,250	3,197	3,007	2,620	2,318	1,851	1,969	1,932	1,770	1,555	87.9%
2	上本町	4,609	4,095	3,638	3,767	3,104	3,018	3,148	3,271	3,387	2,762	81.5%
3	公設市場	4,557	4,409	4,072	4,102	3,782	3,786	3,748	3,318	2,246	1,961	87.3%
4	永楽町	918	945	905	626	555	604	524	624	624	624	100.0%
5	東 町	1,308	1,029	1,021	831	756	1,015	703	605	832	592	71.2%
6	昭和通り	1,132	1,018	2,046	1,162	819	562	586	454	573	656	114.5%
	小計	16,774	14,693	14,689	13,108	11,334	10,836	10,678	10,204	9,432	8,150	86.4%
7	吉原町1	1,190	1,158	849	884	730	811	771	666	963	2,046	212.5%
8	吉原町2	2,685	2,377	2,047	1,835	2,025	1,381	1,737	3,440	3,172	1,968	62.0%
	計	20,649	18,228	17,585	15,827	14,089	13,028	13,186	14,310	13,567	12,164	89.7%

【 休 日 】

地点	調査地	19年	20年	21年	22年	23年	24年	25年	26年	27年	28年	前回比
	天 気	曇	曇	雨	曇	晴	晴	曇	雨	晴	曇	
1	下本町	2,425	1,483	1,757	1,615	1,340	1,443	1,084	1,130	1,602	1,113	69.5%
2	上本町	3,848	2,445	2,702	2,869	2,828	2,558	2,376	2,518	2,822	2,124	75.3%
3	公設市場	4,623	3,118	3,385	3,729	3,586	3,793	3,102	3,075	2,540	1,854	73.0%
4	永楽町	609	527	636	544	582	590	454	316	316	316	100.0%
5	東 町	1,115	888	822	823	949	1,002	583	638	746	775	103.9%
6	昭和通り	596	364	1,082	816	578	571	354	357	464	464	100.0%
	小計	13,216	8,825	10,384	10,396	9,863	9,863	7,953	8,034	8,490	6,646	78.3%
7	吉原町1	780	573	505	650	597	619	608	355	521	1,124	215.7%
8	吉原町2	1,808	906	1,696	1,234	1,778	1,209	1,372	1,944	2,032	1,304	64.2%
	計	15,804	10,304	12,585	12,280	12,238	11,785	9,933	10,333	11,043	9,074	82.2%

- 注：1)調査地点の吉原町1は、平成26年よりエマックス前からアイタウン前へ移転  
 2)調査地点の吉原町2は、平成27年より西鉄バスターミナル入口で実施  
 3)調査地点の昭和通りは、平成21年より飯塚郵便局前に移転  
 4)調査地点の永楽町は、平成28年土地区画整理事業のため調査不可

※平成22年平日の通行量は高文連のパレード(182名)を含まない

※平成27年休日の通行量はJRウォーキング参加者を含む

## 調査結果の概要

当商工会議所では、毎年3月の最終金曜日、日曜日に歩行者通行量調査を実施しており、商業振興の資料として会員の皆様に情報提供を続けております。

今回は、3月25日（金）と27日（日）の2日間、市内中心部で調査を実施し、金曜日（晴天）、日曜日（曇）で、気温は昨年比べて低く、調査時間は午前9時から午後6時までの9時間で中学生以上の歩行者を対象として実施しました。調査地点は7地点で、下本町綿惣前、上本町旧福銀CDコーナー前、旧公設市場前、東町みとや前、昭和通り飯塚郵便局前、吉原町あいタウン前（以下吉原町1）、西鉄バスターミナル前（以下吉原町2）で行いました。

今年の歩行者数の状況を見ると、25日（金）の通行量1位は上本町：2,762（前年比81.5%）、以下吉原町1：2,046（212.5%）、吉原町2：1,968（62.0%）旧公設市場：1,961（87.3%）、下本町：1,555（87.9%）、昭和通：656（114.5%）、東町：592（71.2%）、27日（日）の通行量1位は上本町：2,124（前年比75.3%）、以下旧公設市場：1,854（73.0%）、吉原町2：1,304（64.2%）、吉原町1：1,124（64.2%）、下本町：1,113（69.5%）、東町：775（103.9%）、昭和通り：464（100%）となっています。

今回の調査結果から、7地点での合計では前年比で、平日89.7%、休日82.2%という結果でした。平日の減少の要因としては、飯塚市土地区画整理事業、永楽町・公設市場の立退きが大きなき要因と考えられます。立退きにより、飲食店がなくなり休憩する場所がないなどの消費者の声も聞こえます。又、昨年に比べ気温が低かったことも要因の一つと考えられます。

休日も、歩行者数は減少しておりますが、年齢層においては、旧公設市場・下本町・昭和通で20代から50代の方が多く見受けられました。要因としては、はじめてのお使い・飯まちファミリースタンプラリー・街ゼミ・一店逸品ツアーを定期的で開催することで少しずつではありますが幅広い世代の方が足を運んでいただいているのではないかと考えられます。

又、時間毎の通行量は、平日の午前中は例年とほぼ変わらず商店

が開く10時前後まで通行量が増え、その後ほぼ横ばいになり15時を過ぎたあたりから減少していく結果になっています。

休日の午前中は人数こそ平日と違い推移の割合はほぼ一緒ですが、増加した通行量が夕方にかけてほぼ一定に推移し、16時を過ぎたあたりから徐々に減少していくという結果になっています。

全地点で歩行者の特徴について「女性が多い」「男性が多い」「子どもづれが多い」の三分類で調査を行ったところ、平日と休日のいずれもほとんどの地点で通行量の多い順から「女性が多い」「男性が多い」「子どもづれが多い」という結果になりました。

歩行者の年齢について「学生（大学生含）」「20～40才未満」「40～60才未満」「60才以上」の四分類で調査を行ったところ、全体的には例年通り、「60才以上」の高年齢層が1番多い、続いて「40～60才未満」「20～40才未満」「学生（大学生含）」の順となります。その結果から、アーケードのある本町、東町では、「60才以上」「40～60才未満」の中高齢者層が歩行者の大半を占め、一部の地域では「学生（大学生含）」や「20～40才未満」といった若い世代の歩行者が多く見受けられるなど、歩行者の年齢にやや差があることもわかりました。

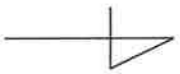
今年度は、飯塚市中心市街地活性化事業において、西鉄飯塚バスセンターが「サンメディラック飯塚」として7月に、ダイマル跡地が「アフレール」として10月に生まれ変わりました。サンメディラック・アフレール共に満室になっており、商店街の店も定期的に19時まで営業を行うことなどから徐々にアーケード内に活気が戻ってくると思えます。

さらに、飯塚本町東地区土地区画整理事業が平成28年度に完了予定になっており公設市場等が再築され賑わいある街へ変わって行く姿に期待したいです。

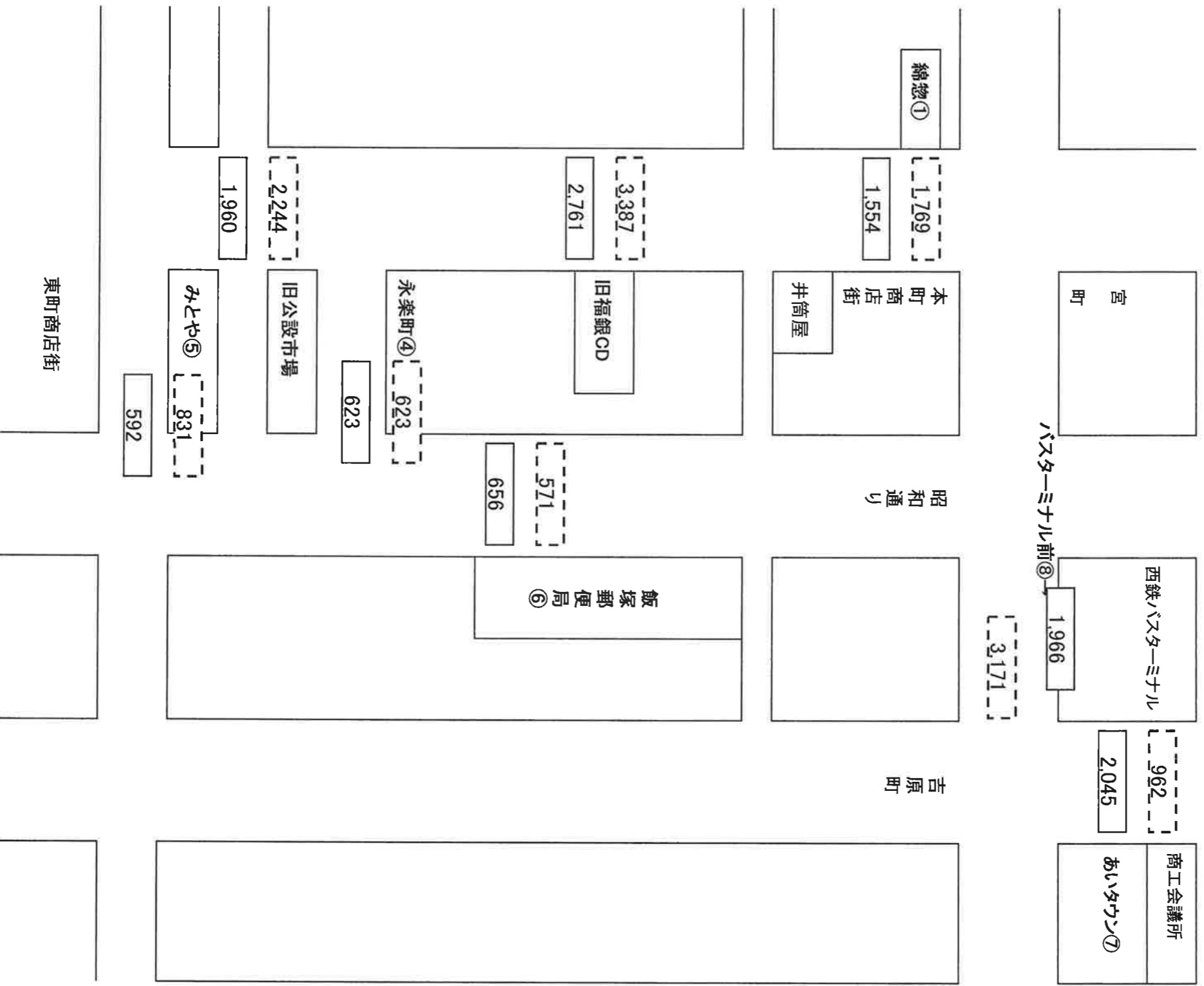
# 調査地点別一日通行量(平日)

平成27年3月27日(金)

平成28年3月25日(金)



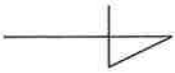
単位(人)



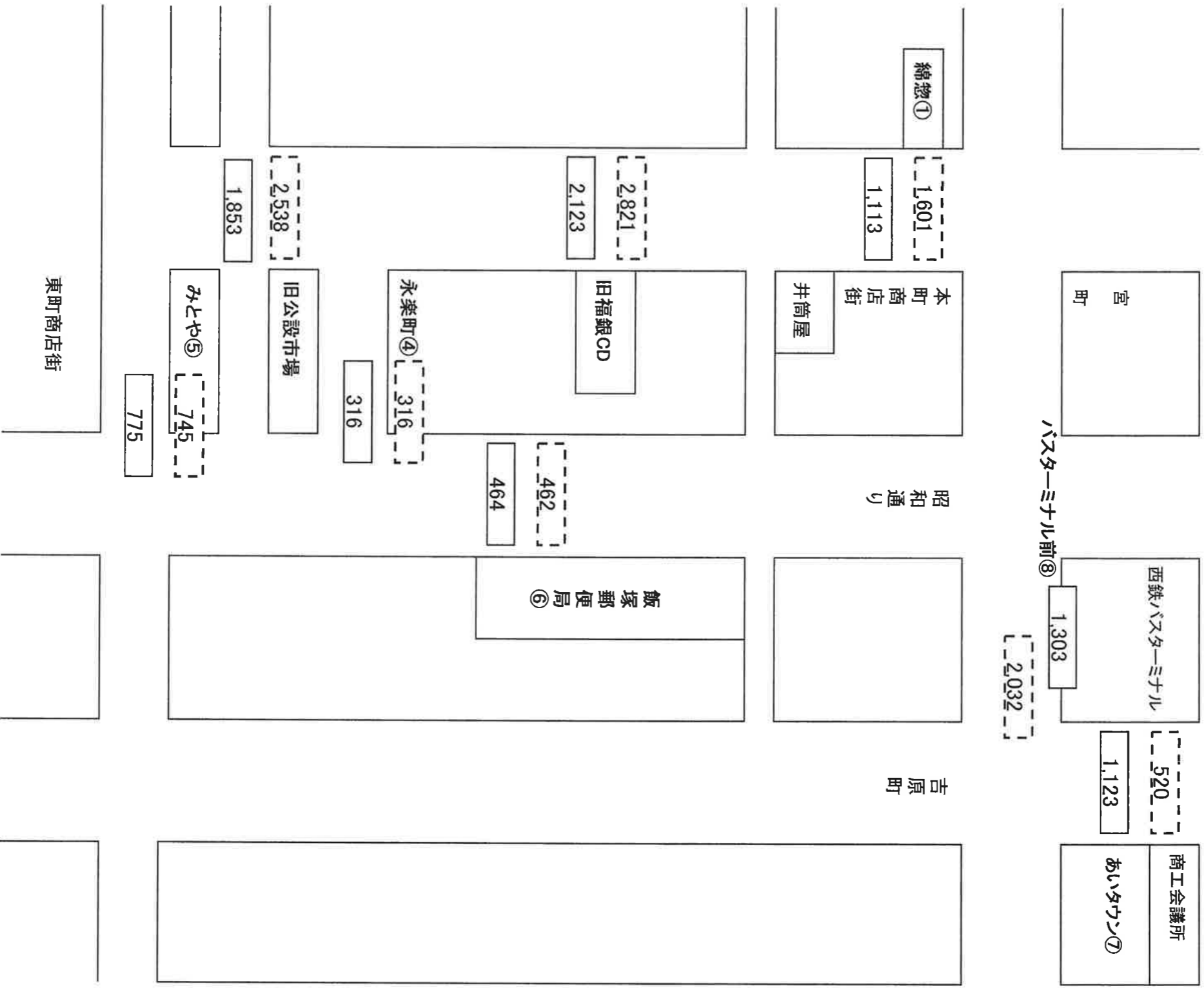
# 調査地点別一日通行量(休日)

平成27年3月29日(日)

平成28年3月27日(日)



単位(人)



## 調査地点別歩行者数とその順位

単位(人)

各計の上段の数は平成27年3月

### 1. 調査の概要

#### (1) 調査地点

飯塚市中心商店街である上下本町、旧公設市場、東町、及び昭和通り、吉原町2箇所の7地点

#### (2) 調査日時

平成28年3月25日(金)と27日(日)の2日間

月 日	3月25日	3月27日
曜 日	金曜日	日曜日
時 日	9～18時	9～18時
天 気	晴	曇

#### (3) 調査方法

上記地点に調査員を配置し、同地点を通過する中学生以上の歩行者の数を数取器でカウントし、あわせて歩行者の特徴を

A: 女性が多い B: 男性が多い C: 子供づれが多い

A: 学生(大学生含) B: 20～40未満 C: 40～60未満 D: 60以上

という項目の順位づけでとらえるようにした。

調査地点	総 合		3月25日(金) [9～18時]			3月27日(日) [9～18時]				
	順位	計	順位	計	方向1	方向2	順位	計	方向1	方向2
①		3,370		1,769	813	956		1,601	1,010	591
		2,667	5	1,554	735	819	5	1,113	488	625
②		6,208		3,387	1,710	1,677		2,821	1,747	1,074
		4,884	1	2,761	1,419	1,342	1	2,123	1,099	1,024
③		4,782		2,244	1,143	1,101		2,538	1,592	946
		3,813	4	1,960	1,010	950	2	1,853	939	914
④		939		623	298	325		316	146	170
		939	7	623	298	325	8	316	146	170
⑤		1,576		831	372	459		745	355	390
		1,367	8	592	289	303	6	775	373	402
⑥		1,033		571	297	274		462	238	224
		1,120	6	656	331	325	7	464	199	265
⑦		1,482		962	510	452		520	271	249
		3,168	2	2,045	1,106	939	4	1,123	628	495
⑧		5,203		3,171	1,555	1,616		2,032	1,026	1,006
		3,269	3	1,966	730	1,236	3	1,303	573	730

調査地点① 下本町 綿 惣 前 方向1(北→南) 方向2(南→北)

調査地点② 上本町 旧福銀CD前 方向1(北→南) 方向2(南→北)

調査地点③ 公 設 旧公設市場 方向1(北→南) 方向2(南→北)

調査地点④ 永楽町 ますや前 方向1(東→西) 方向2(西→東)

調査地点⑤ 東 町 みとや前 方向1(東→西) 方向2(西→東)

調査地点⑥ 昭和通 飯塚郵便局前 方向1(北→南) 方向2(南→北)

調査地点⑦ 吉原町1 アイタウン前 方向1(北→南) 方向2(南→北)

調査地点⑧ 吉原町2 バスターミナル前 方向1(東→西) 方向2(西→東)

調査地点別、歩行者数の推移

下本町(平日)

	H24=100%	(人)	前年比	方向1	方向2
平成24年	100.0%	1,851	79.9%	876	975
平成25年	106.4%	1,969	106.4%	864	1,105
平成26年	104.4%	1,932	98.1%	922	1,009
平成27年	95.6%	1,770	91.6%	813	956
平成28年	84.0%	1,555	87.9%	735	819

上本町(平日)

	H24=100%	(人)	前年比	方向1	方向2
平成24年	100.0%	3,018	97.2%	1,524	1,494
平成25年	104.3%	3,148	104.3%	1,558	1,590
平成26年	108.4%	3,271	103.9%	1,701	1,569
平成27年	112.2%	3,387	103.5%	1,710	1,677
平成28年	91.5%	2,762	81.5%	1,419	1,342

公設(平日)

	H24=100%	(人)	前年比	方向1	方向2
平成24年	100.0%	3,786	100.1%	1,977	1,808
平成25年	99.0%	3,748	99.0%	2,655	1,093
平成26年	87.6%	3,318	88.5%	1,780	1,537
平成27年	59.3%	2,246	67.7%	1,143	1,101
平成28年	51.8%	1,961	87.3%	1,010	950

永楽町(平日)

	H24=100%	(人)	前年比	方向1	方向2
平成24年	100.0%	604	108.8%	363	241
平成25年	86.8%	524	86.8%	285	238
平成26年	103.3%	624	119.1%	325	298
平成27年	103.3%	624	100.0%	325	298
平成28年	0.0%	0	0.0%	325	298

東町(平日)

	H24=100%	(人)	前年比	方向1	方向2
平成24年	100.0%	1,015	134.3%	506	508
平成25年	69.3%	703	69.3%	343	360
平成26年	59.6%	605	86.1%	306	420
平成27年	82.0%	832	137.5%	372	459
平成28年	58.3%	592	71.2%	289	303

昭神通(平日)

	H24=100%	(人)	前年比	方向1	方向2
平成24年	100.0%	562	68.6%	272	290
平成25年	104.3%	586	104.3%	294	292
平成26年	80.8%	454	77.5%	282	262
平成27年	102.0%	573	126.2%	297	274
平成28年	116.7%	656	114.5%	331	325

吉原町1(平日)

	H24=100%	(人)	前年比	方向1	方向2
平成24年	100.0%	811	111.1%	408	403
平成25年	95.1%	771	95.1%	399	372
平成26年	82.1%	666	86.4%	314	351
平成27年	118.7%	963	144.6%	452	510
平成28年	252.3%	2,046	212.5%	939	1,106

吉原町2(平日)

	H24=100%	(人)	前年比	方向1	方向2
平成24年	100.0%	1,381	100.0%	678	703
平成25年	125.8%	1,737	125.8%	894	843
平成26年	249.1%	3,440	198.0%	1,803	1,636
平成27年	229.7%	3,172	92.2%	1,555	1,616
平成28年	142.5%	1,968	62.0%	730	1,236

下本町(休日)

	H24=100%	(人)	前年比	方向1	方向2
平成24年	100.0%	1,443	62.3%	738	705
平成25年	75.1%	1,084	75.1%	525	559
平成26年	78.3%	1,130	104.2%	548	582
平成27年	111.0%	1,602	141.8%	1,010	591
平成28年	77.1%	1,113	69.5%	488	625

上本町(休日)

	H24=100%	(人)	前年比	方向1	方向2
平成24年	100.0%	2,558	82.4%	1,300	1,257
平成25年	92.9%	2,376	92.9%	1,225	1,150
平成26年	98.4%	2,518	106.0%	1,328	1,190
平成27年	110.3%	2,822	112.1%	1,747	1,074
平成28年	83.0%	2,124	75.3%	1,099	1,024

公設(休日)

	H24=100%	(人)	前年比	方向1	方向2
平成24年	100.0%	3,793	100.3%	1,923	1,869
平成25年	81.8%	3,102	81.8%	918	2,184
平成26年	81.1%	3,075	99.1%	1,570	1,504
平成27年	67.0%	2,540	82.6%	1,592	946
平成28年	48.9%	1,854	73.0%	939	914

永楽町(休日)

	H24=100%	(人)	前年比	方向1	方向2
平成24年	100.0%	590	106.3%	369	220
平成25年	76.9%	454	76.9%	267	187
平成26年	53.6%	316	69.6%	170	146
平成27年	53.6%	316	100.0%	170	146
平成28年	0.0%	0	0.0%	170	146

東町(休日)

	H24=100%	(人)	前年比	方向1	方向2
平成24年	100.0%	1,002	132.5%	494	507
平成25年	58.2%	583	58.2%	285	297
平成26年	63.7%	638	109.4%	309	328
平成27年	74.5%	746	116.9%	355	390
平成28年	77.3%	775	103.9%	373	402

昭神通(休日)

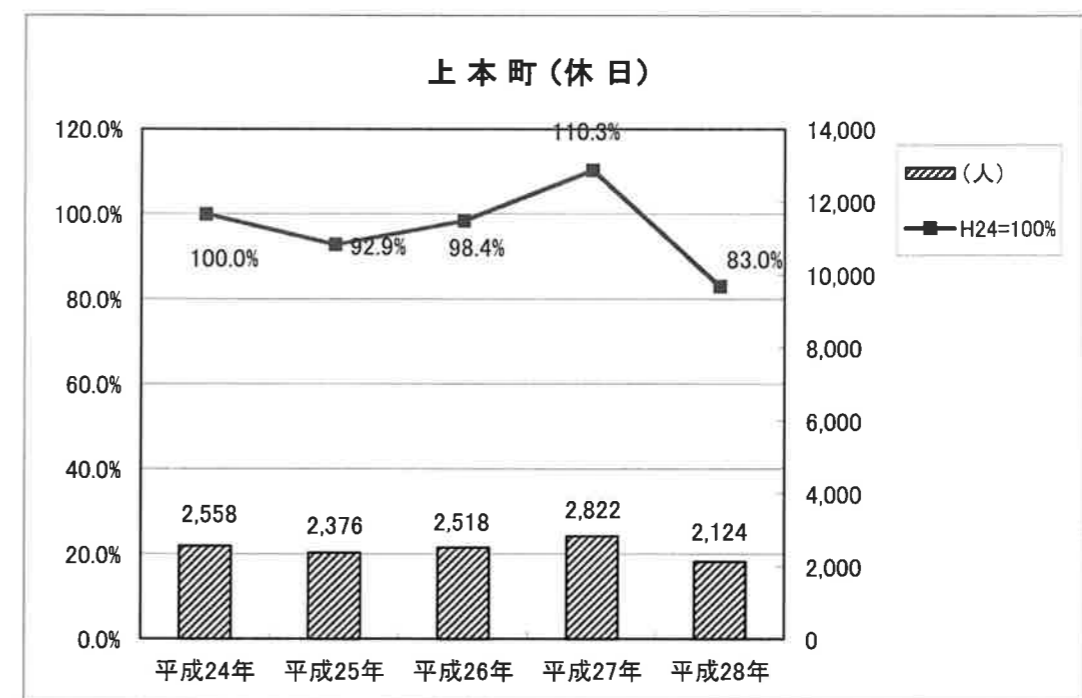
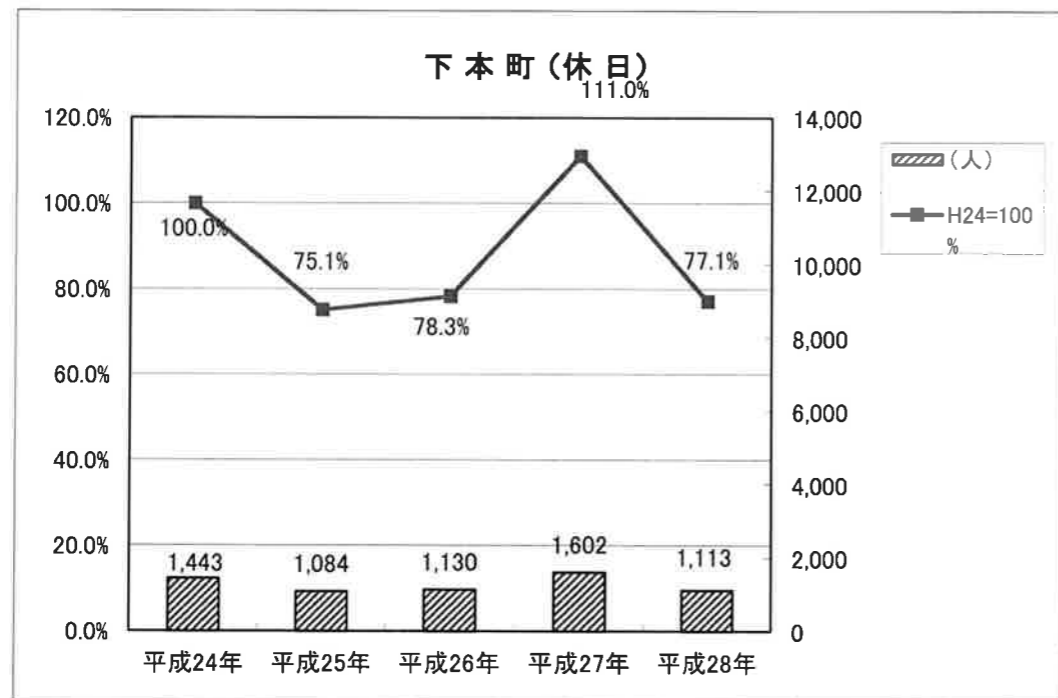
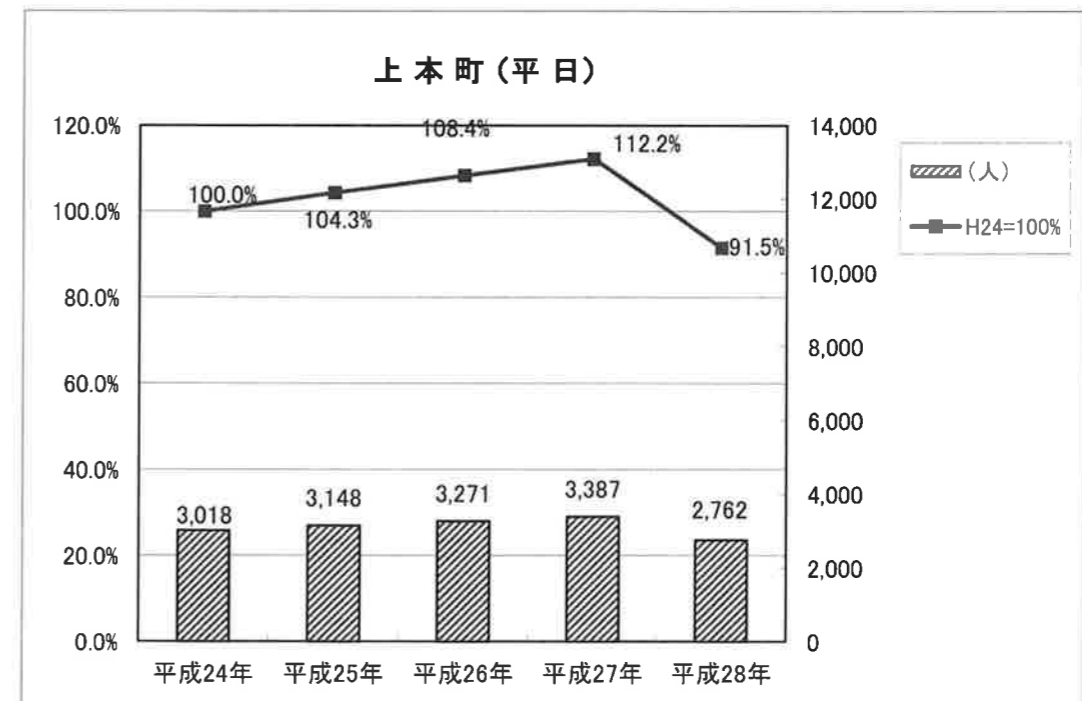
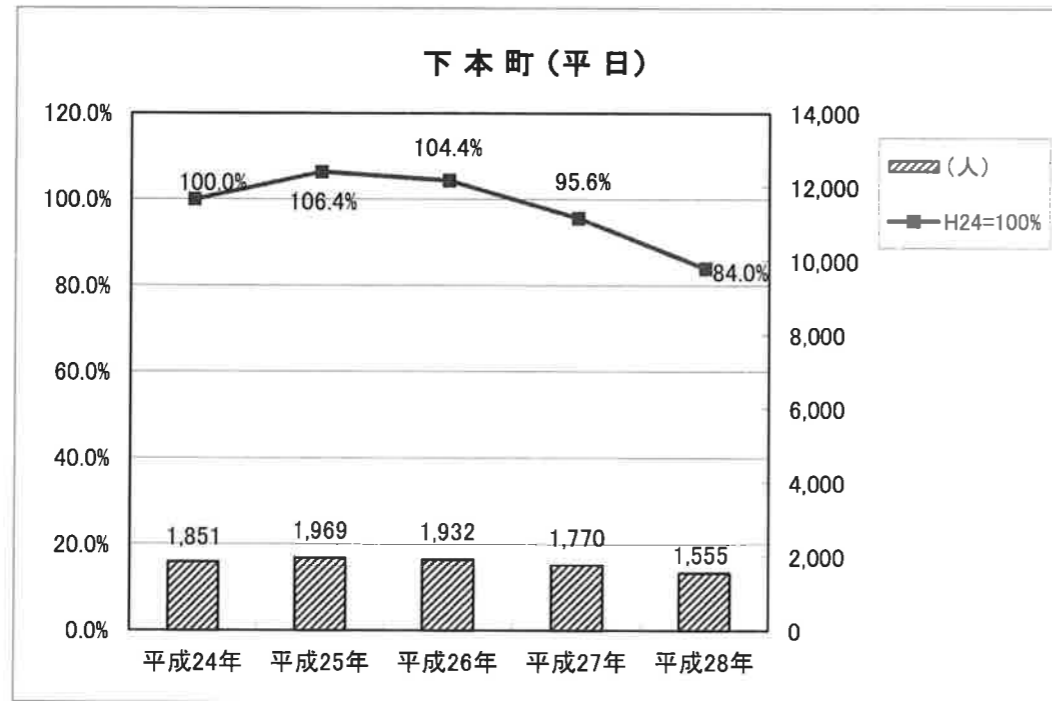
	H24=100%	(人)	前年比	方向1	方向2
平成24年	100.0%	571	69.7%	278	292
平成25年	62.0%	354	62.0%	194	159
平成26年	62.5%	357	100.8%	180	177
平成27年	81.3%	464	130.0%	238	224
平成28年	81.3%	464	100.0%	199	265

吉原町1(休日)

	H24=100%	(人)	前年比	方向1	方向2
平成24年	100.0%	619	84.8%	284	334
平成25年	98.2%	608	98.2%	348	260
平成26年	57.4%	355	58.4%	176	178
平成27年	84.2%	521	146.8%	249	271
平成28年	181.6%	1,124	215.7%	495	628

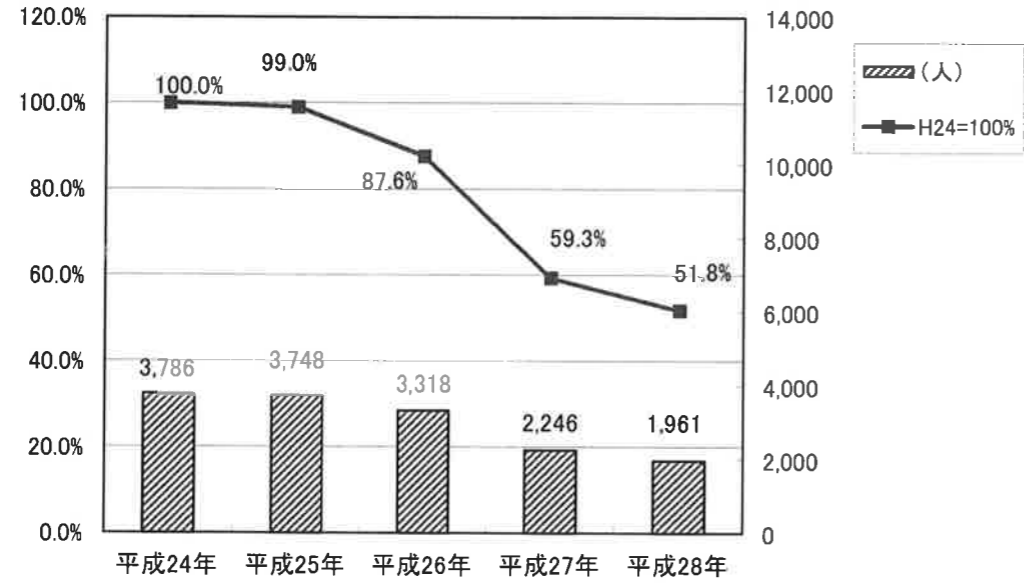
吉原町2(休日)

	H24=100%	(人)	前年比	方向1	方向2
平成24年	100.0%	1,209	100.0%	532	676
平成25年	113.5%	1,372	113.5%	673	699
平成26年	160.8%	1,944	141.7%	1,057	886
平成27年	168.1%	2,032	104.5%	1,026	1,006
平成28年	107.9%	1,304	64.2%	573	730

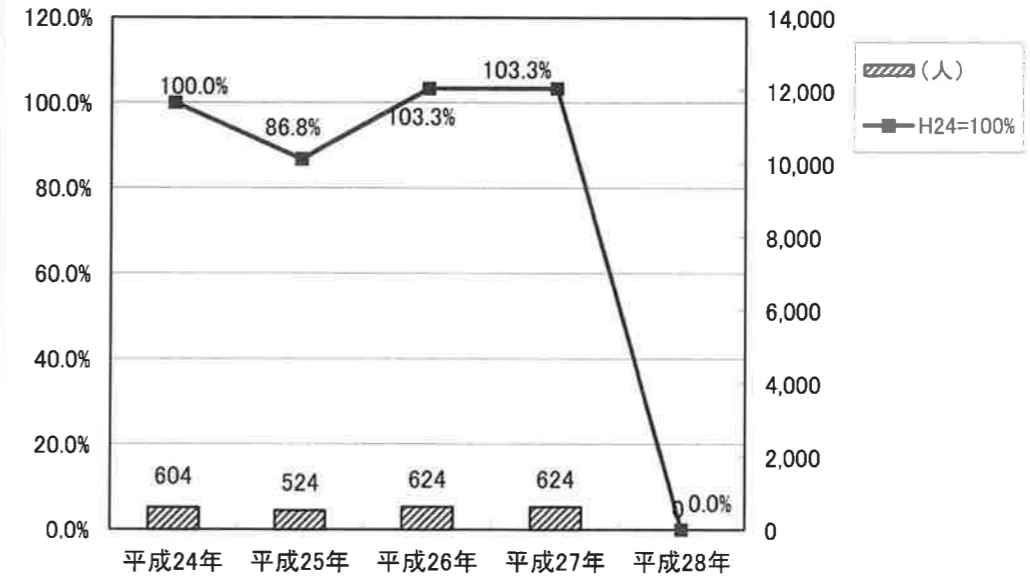




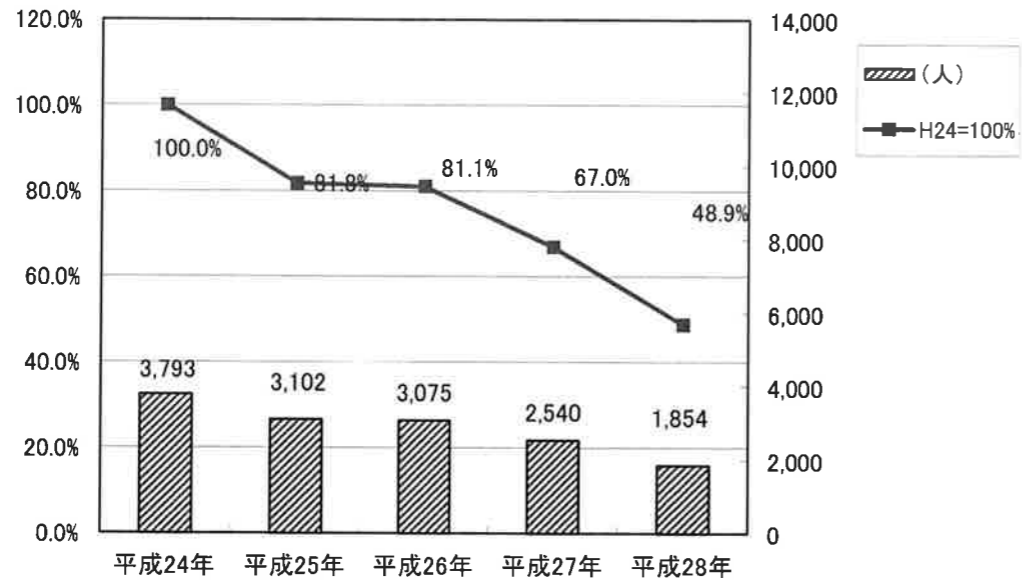
公設市場(平日)



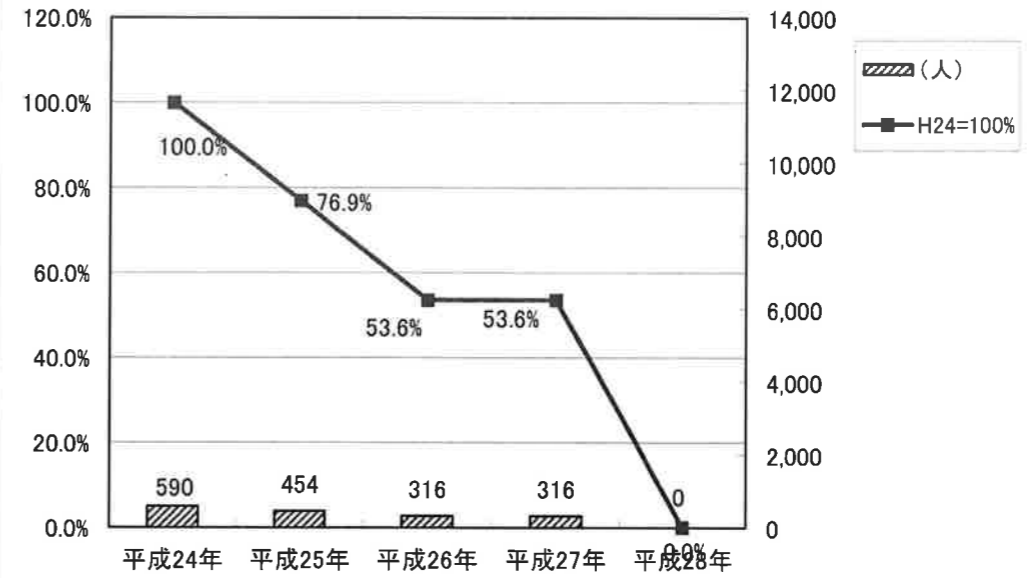
永楽町(平日)



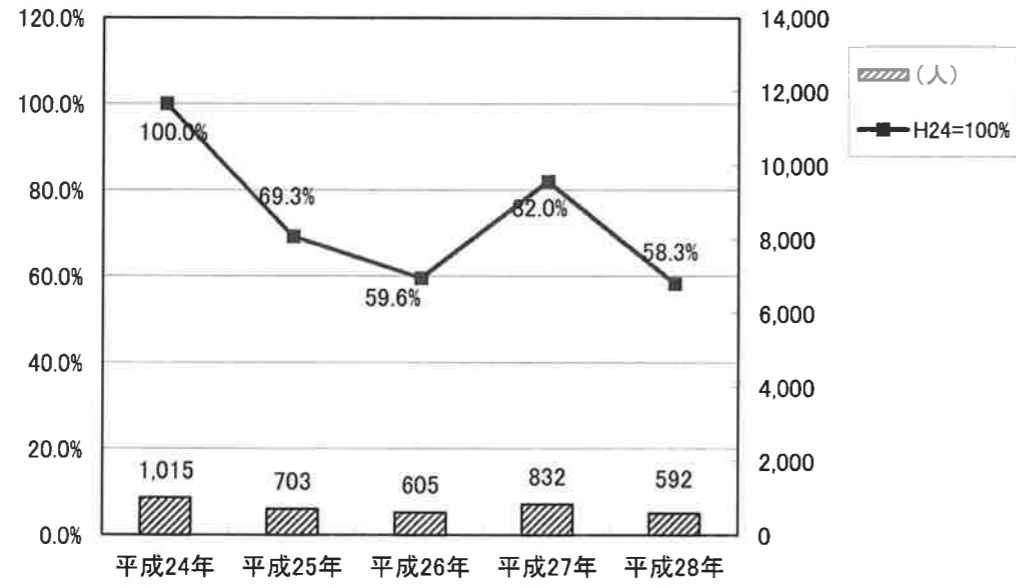
公設市場(休日)



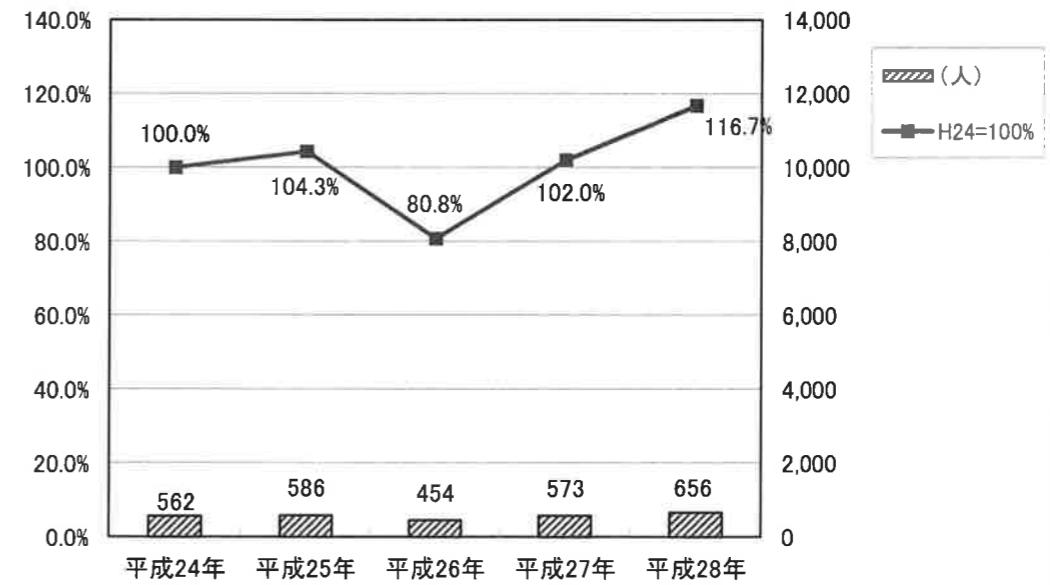
永楽町(休日)



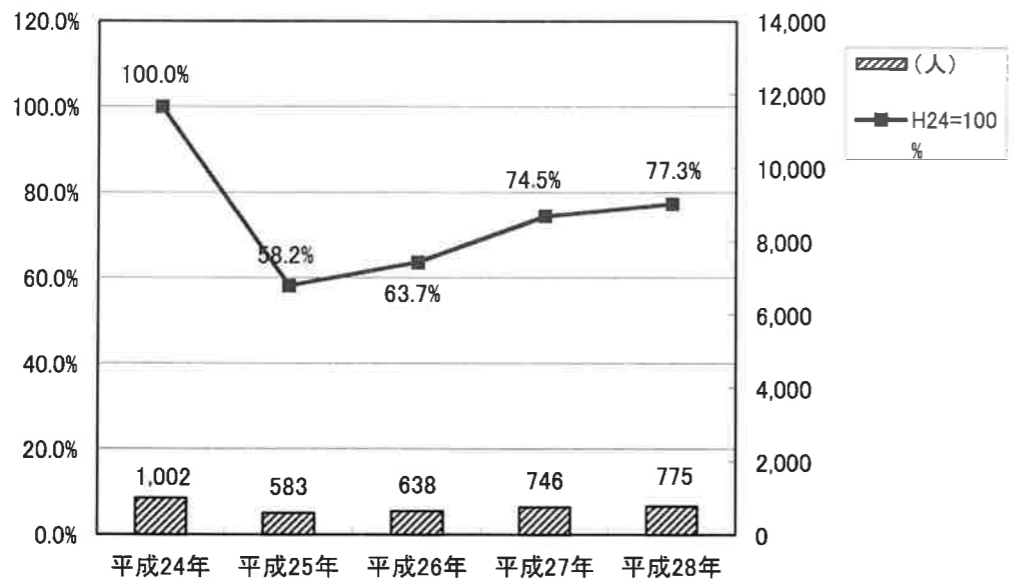
東 町(平日)



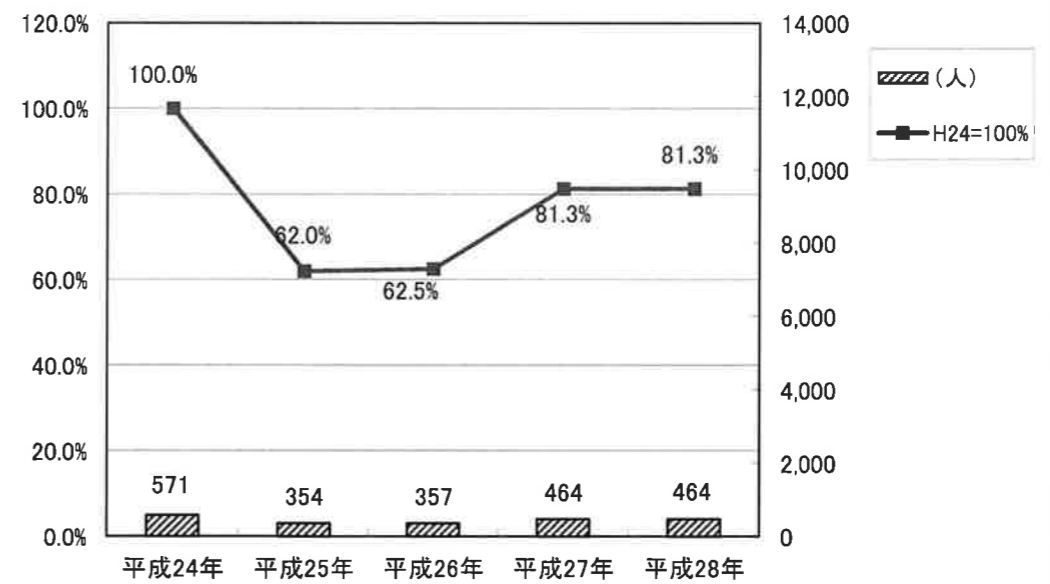
昭和通り(平日)



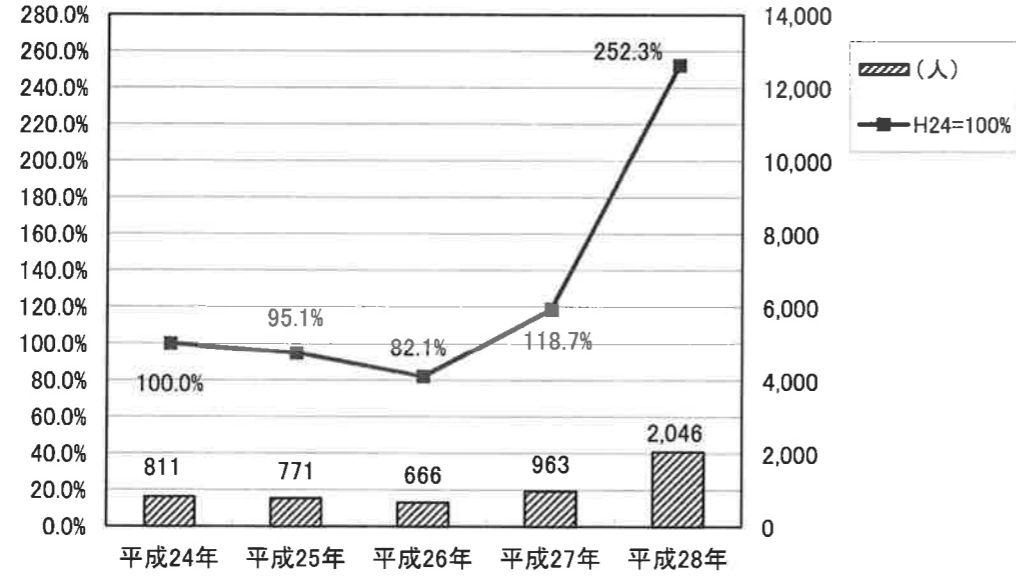
東 町(休日)



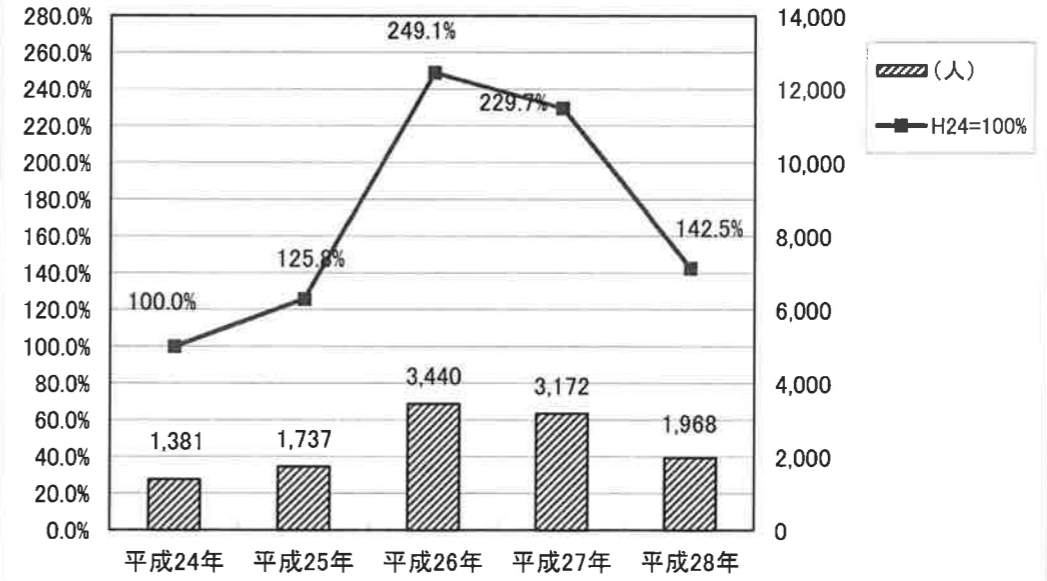
昭和通り(休日)



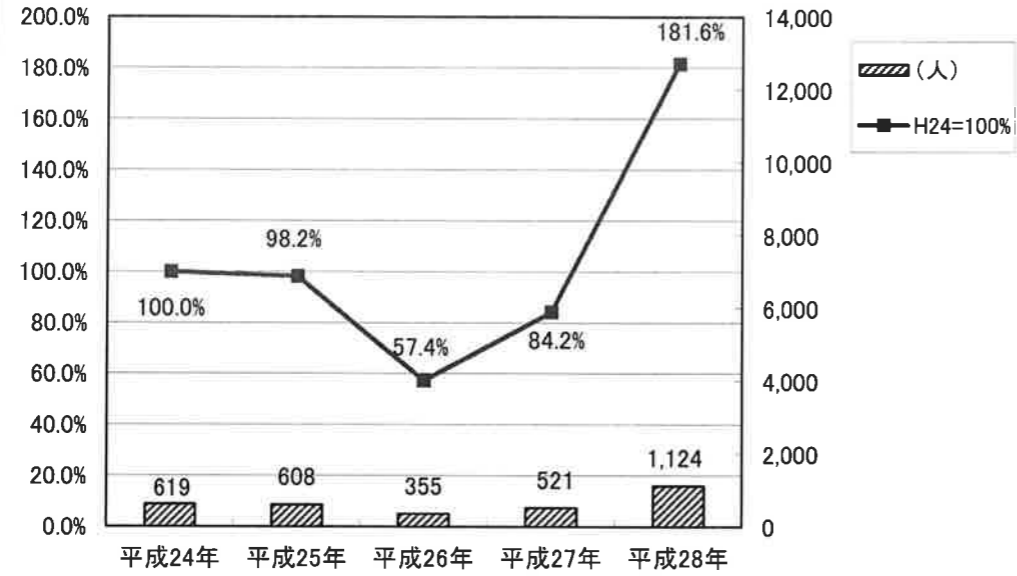
吉原町1(平日)



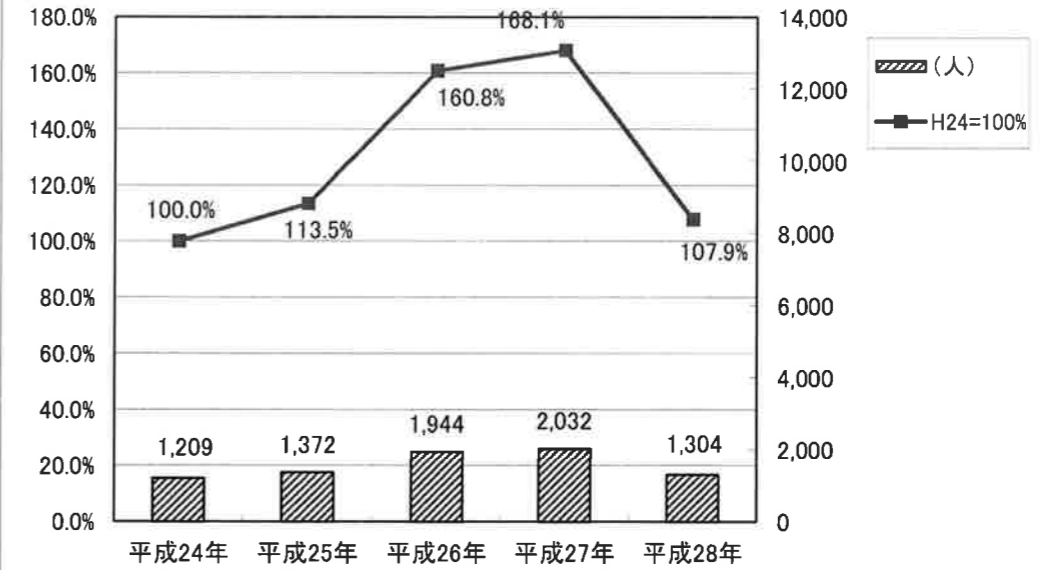
吉原町2(平日)



吉原町1(休日)



吉原町2(休日)



\* 吉原町2は平成16年度より調査開始